

# 标致307

## 专用影音导航系统安装指导



01 原车音响效果图

适用车型（以下不包含原车带导航车型）

- 08款 标致307
- 09款 标致307
- 10款 标致307

升级改造前需准备的工具如下：

- a. 胶刀：用于拆卸原车中控台的面板。
  - b. 原车专用拆卸工具、套筒扳手、十字批、一字批。
  - c. 大毛巾：为避免拆装过程中刮花原车的中控台、仪表盘等，在整个拆装过程中必需用毛巾盖住容易刮花的部位。
  - d. 手套：避免手上的油污弄脏原车内饰。
- 注意：① 在拆卸原车音响前必须检测原车音响和各项功能，确保原车音响无任何问题再进行升级改造。  
② 注意 区分08款、09款车型带CAN总线，10款车型不带CAN总线。

03 升级改造前需准备的工具



04 原车方向盘控制器效果图



05 向外拉出储物盒



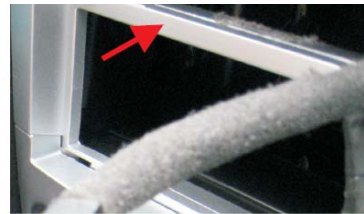
06 取出储物盒后的效果



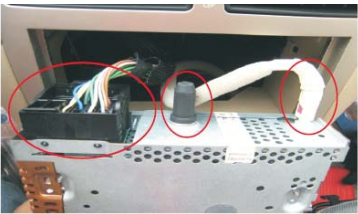
07 插上307原车CD专用拆卸工具



08 拉出原车CD主机



09 剪下中间隔条



10 08款、09款车型：取掉原车CD主机后面的电源/音响插头、收音天线插头



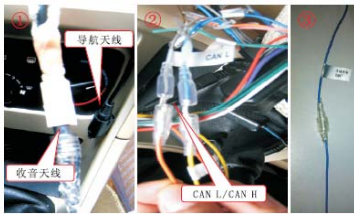
11 10款车型：取掉原车CD主机后面的电源/音响插头、收音天线插头



12 08款、09款车型：对插上专用连接线



13 10款车型：找出附件里的电源线和天线转接头，并和原车对接。



14 08款、09款车型：对接上收音天线/导航天线/CAN L/CAN H/天线控制 P.ANT



15 08款、09款车型：对插上主机电源/音响连接线、收音天线、GPS天线、机尾连接线束等



16 10款车型：对插上主机电源/音响连接线、收音天线、GPS天线、机尾连接线束等



17 连接并检查各连接线束，把USB引到储物箱，将机器平稳推入合适卡位，测试机器