

长安马自达3

专用影音导航系统安装指导



01 原车音响效果图

适用车型：
长安马自达3

02 适配车型

升级改造前需准备的工具如下：

- a. 胶刀：用于拆卸原车中控台的面板。
- b. 套筒扳手、十字批、一字批：用于拆卸固定主机的螺丝。
- c. 大毛巾：为避免拆装过程中刮花原车的中控台、仪表盘等，在整个拆装过程中必需用毛巾盖住容易刮花的部位。
- d. 手套：避免手上的油污弄脏原车内饰。

注意：在拆卸原车音响前必须检测原车音响和各项功能，确保原车音响无任何问题再进行升级改造。

03 升级改造前需准备的工具



04 撬松原车小显示屏装饰条的左端（注意需均匀用力）



05 撬松原车小显示屏装饰条的中端（注意需均匀用力）



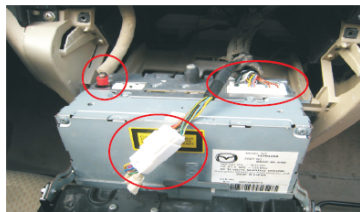
06 取掉原车小显示屏装饰条（注意装饰条尾端的小勾）



07 取掉原车CD主机的2颗固定螺丝



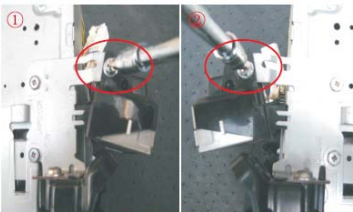
08 拉出原车CD主机



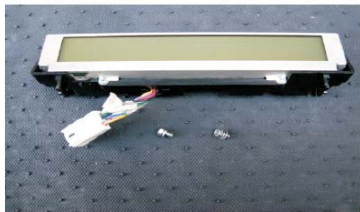
09 拔掉原车小显示屏后面的插头；拔掉原车CD主机后面的电源插头



10 取掉原车小显示屏和CD主机后的效果



11 取掉原车CD主机上的小显示屏（左右各1颗螺丝）



12 取下的原车小显示屏及2颗螺丝效果图



13 拆下原车CD主机上的2个白色卡扣，将其固定到马3专用主机上



14 将马3专用主机所匹配的支架固定好（左右各4颗螺丝）



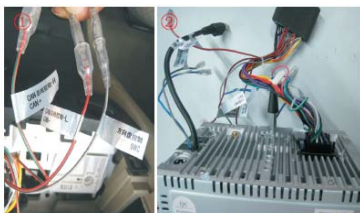
15 将原车拆下的小显示屏固定到马3专用主机支架上



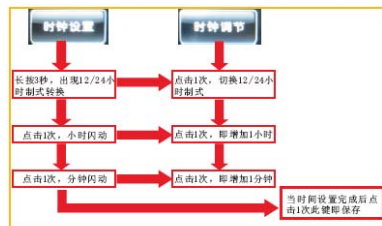
16 马3专用转接线



17 对插上马3专用转接线；安装导航天线



18 对接上16P电源/音响插头；CAN总线控制-H、CAN总线控制-L、方向盘控制SWC；安装主机定位柱（倒数第一个孔）



28 调整原车时间的方法如上：