

日产新天籁

专用影音导航系统安装指导



01 原车显示屏效果图



02 原车六碟CD主机效果图

适用车型:

- 2011款 2.0L XE 标准版
- 2011款 2.0L XL 舒适版
- 2011款 2.5L XL 领先版
- 08款 2.0L XL 舒适版
- 08款 2.0L XL Opt 豪华版
- 08款 2.5L XL 领先版

产品功能卖点:

- a. 保留原车6碟CD主机
- b. 保留原车所有方向盘控制按键
- c. 增加“GPS”/“蓝牙”快捷按键
- d. 增加“GPS”/“蓝牙”专用中置喇叭
- e. DVD主机安装在储物箱内,符合原车设计风格
- f. 固定平面7寸数字屏,防眩光技术处理
- g. 根据需求,可选用“电话静音”功能
- h. 声音优先级为“蓝牙→导航→DVD/CD/收音”

03 日产新天籁升级加装产品

04 日产新天籁升级加装产品

升级改装前需准备的工具如下:

- a. 胶刀:用于拆卸原车中控台的面板。
 - b. 套筒扳手、十字批、一字批:用于拆卸固定主机的螺丝
 - c. 大毛巾:为避免拆装过程中刮花原车的中控台、仪表盘等,在整个拆装过程中必需用毛巾盖住容易刮花的部位。
 - d. 手套:避免手上的油污弄脏原车内饰。
- 注意:在拆卸原车音响前必须检测原车音响和各项功能,确保原车音响无任何问题再进行升级改装。



05 日产新天籁升级加装产品



06 撬开空调控制面框右侧



07 从上到下撬开空调控制面框

08 取出空调控制面框



09 拔掉空调控制插头和应急灯开关插头



10 取下原车显示屏的两颗固定螺丝



11 拔掉原车显示屏后的两个插头



12 拆下原车六碟CD主机上方的2颗支架固定螺丝



13 取下原车CD主机右侧的银色装饰条



14 取下原车CD主机左侧的银色装饰条



15 拆下原车CD主机两颗底盖固定螺丝



16 拆下原车CD主机底盖



17 拆下原车CD主机2侧面板固定螺丝;拆下原车CD主机下方2颗支架固定螺丝;



18 取出主机, 拔下原车CD主机后面的插头



19 拆掉原车CD主机后的效果



20 拆掉中控台上方中置喇叭盖板



21 拆掉中控台上方中置喇叭盖板



22 拆除中控台上方中置喇叭盖板后的效果



23 打开储物箱, 取掉储物箱上方的3颗固定螺丝



24 取掉储物箱下方的3颗固定螺丝

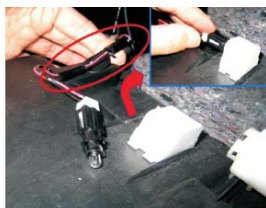


25 取出储物箱



原车预留安装DVD的塑料盖板

26 取掉原车预留安装DVD的塑料盖板



27 取掉储物箱后面的小灯



原车预留的DVD固定支架

28 拆下储物箱后的效果



29 拆下方向盘左下方的小储物盒



30 拆下小储物箱后面的螺丝



31 拆下左侧门旁的小盖板；拆下小盖板后的效果；



32 拆下方向盘下方的装饰板



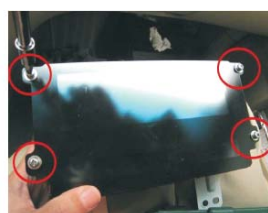
33 拆下方向盘下方的装饰板



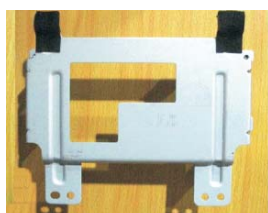
34 取下原车显示屏的两颗固定螺丝，拆下方向盘下方装饰板上面的任意预留开关



35 拆下原车显示屏上固定支架左右侧的螺丝



36 拆下原车显示屏上固定支架上方的螺丝



37 原车显示屏固定支架的效果



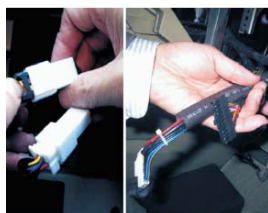
38 将原车显示屏固定支架安装到日产天籁显示屏上面



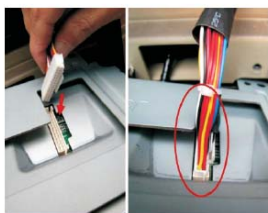
39 将喇叭线牵引至储物盒DVD位置，将喇叭4颗螺丝固定上



40 将中控台上方中置喇叭盖板安装回原位



41 对接上原车显示屏后面的两个插头并牵引至储物盒DVD位置



42 插上显示屏后面的插头



43 将显示屏推入固定卡位，固定上2颗螺丝



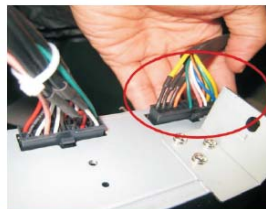
44 将蓝牙咪头牵引至驾驶室上方挡风玻璃上面



45 对应插上“DVD音频输出左/右”、“话筒输入”、“喇叭”插头



46 将音视频输入/输出插头对应插到DVD上面



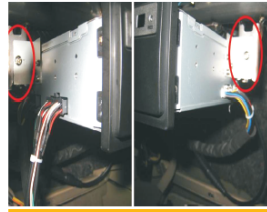
47 插上DVD的电源通讯插头



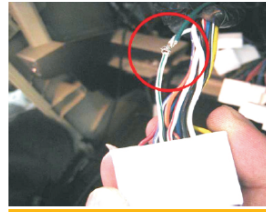
48 将与显示屏连接的插头对插到DVD上



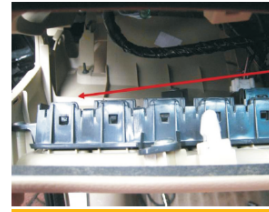
49 连接上导航天线插头，将GPS导航天线固定在副驾驶位的A柱内



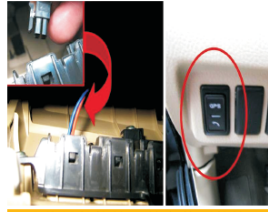
50 将DVD安装到原车预留的支架上，固定DVD的2颗螺丝



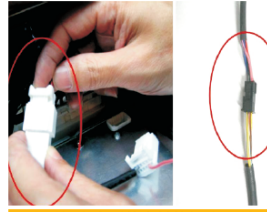
51 连接上DVD方控线（原车CD主机电源插头上排从左到右第3根线）



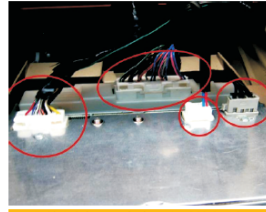
52 将快捷开关连接线牵引至方向盘下方装饰板预留的安装孔位处



53 将导航快捷开关安装到装饰面板预留孔位上面



54 对插上电话静音转接插头，对插上导航快捷开关插头



55 将原车CD主机后面的插头对插回原位



56 在原车CD主机AUX IN插上DVD音频插头，即通电开机测试主机各项功能



57 测试无误后，固定原车CD主机的螺丝



58 安装回原车CD主机左/右侧的银色装饰条



59 对插上空调控制插头和应急灯开关插头后，将空调控制面板推入原卡位



60 将储物箱安装回原卡位，固定6颗螺丝



61 日产新天籁专用主机效果图



62 日产新天籁安装效果图



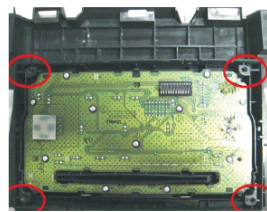
63 日产新天籁安装效果图



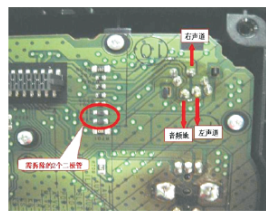
64 日产新天籁安装效果图

附：日产新天籁专用机
DVD音频输出连接原车CD主机
AUX IN内部焊接方法

65 日产新天籁专用机



66 拆开原车CD主机面板的4颗固定螺丝



67 DVD音频输出线对应焊接原车CD面板AUX IN内部插座端对照图

注意事项：
1、在执行上述更改前，需测试原车AUX IN功能工作是否正常。
2、拆卸CD主机面板时，注意CD主机面板的防护。
3、焊接过程中避免误伤到其它周边元器件。
4、焊接过程中需特别注意静电防护工作。
5、建议上述操作在征得车主的同意后才执行，避免安装完成后出现意见分歧的现象。

68 焊接原车CD面板AUX IN注意事项