

奔腾B50

专用影音导航系统安装指导



01 原车音响效果图

适用车型：
一汽奔腾B50

升级改造前需准备的工具如下：

- a. 胶刀：用于拆卸原车中控台的面板。
- b. 套筒扳手、十字批、一字批：用于拆卸固定主机的螺丝。
- c. 大毛巾：为避免拆装过程中刮花原车的中控台、仪表盘等，在整个拆装过程中必需用毛巾盖住容易刮花的部位。
- d. 手套：避免手上的油污弄脏原车内饰。

注意：在拆卸原车音响前必须检测原车音响和各项功能，确保原车音响无任何问题再进行升级改造。

02 适配车型

03 升级改造前需准备的工具



04 用胶刀撬松银色装饰面框



05 用撬刀撬松银色装饰面框



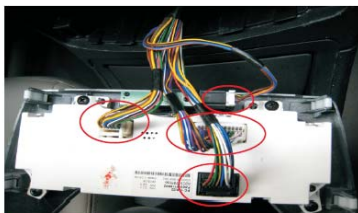
06 用手拉松银色装饰面框上部



07 用手拉松银色装饰面框中部



08 取出银色装饰面框



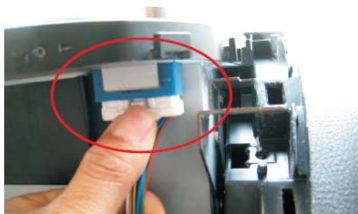
09 拔掉空调控制插头和应急灯开关插头



10 取掉银色装饰面框后的效果



11 取掉原车CD主机的4颗固定螺丝



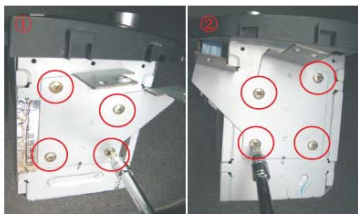
12 拔掉原车CD主机下方的空调控制插头



13 拔掉原车CD主机后的电源/音响插头收音天线插头



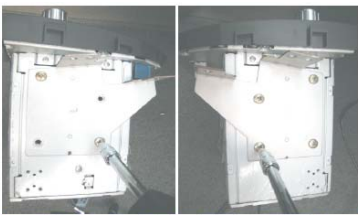
14 取掉原车CD主机后的效果



15 取下原车CD主机的固定支架



16 原车CD主机固定支架及螺丝



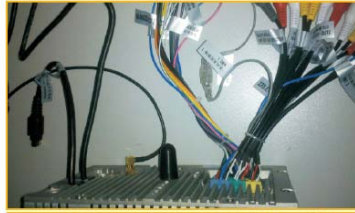
17 将原车CD主机固定支架安装到奔腾B50专用主机上



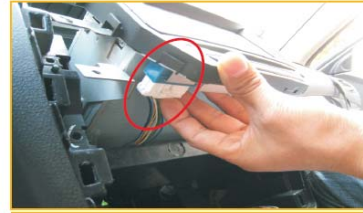
18 奔腾B50专用电源/音响转接线 注意方控线对接



19 对插上奔腾B50专用转接线



20 对插上主机电源/音响连接线、导航天线、收音天线、机尾连接线束等



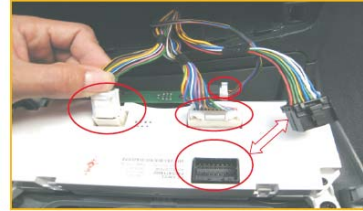
21 对插上空调插头



22 将主机推入固定卡位，固定主机的4颗螺丝



23 通电测试主机



24 对插上银色装饰面框上的空调控制插头、应急灯开关插头



25 将银色装饰面框推入固定卡位



26 奔腾B50安装效果图