

本田雅阁

专用影音导航系统安装指导



01 原车CD主机和显示屏效果图

适用车型:

- 2010款 2.0 EX
- 2010款 2.4 LX
- 2010款 2.4 百万纪念版
- 09款 2.4 LX
- 08款 2.0 EX
- 08款 2.4 EX

升级改造前需准备的工具如下:

- a. 胶刀:用于拆卸原车中控台的面板。
- b. 套筒扳手、十字批、一字批:用于拆卸固定主机的螺丝。
- c. 大毛巾:为避免拆装过程中刮花原车的中控台、仪表盘等,在整个拆装过程中必需用毛巾盖住容易刮花的部位。
- d. 手套:避免手上的油污弄脏原车内饰。

注意:在拆卸原车音响前必须检测原车音响和各项功能,确保原车音响无任何问题再进行升级改造。

02 适配车型

03 升级改造前需准备的工具



04 撬开储物盒前端黑色塑胶盖



05 双手撬开档位桃木



06 双手握住烟灰缸盖板撬开桃木前部分



07 拔掉图示处四插座



08 用胶刀撬开CD主机左边银色装饰条



09 用胶刀撬开CD主机右边银色装饰条



10 拆下右边银色装饰条



11 用十字螺丝刀拆下CD主机左边螺丝



12 用十字螺丝刀拆下CD主机右边螺丝



13 用十字螺丝刀拆下票盒下边左右两螺丝



14 拆下票盒里面上方两螺丝



15 拆开档位塑胶盖,并将档位换到D档



16 拿出票盒组件



17 拆掉图示处插座线



18 用十字螺丝刀拆下图示处两螺丝



19 用十字螺丝刀拆下图示处两螺丝



20 将DVD主机装到票盒上



21 打螺丝之前一定要把USB甩线穿过票盒后方孔位



22 USB母座放置在图示票盒里



23 用胶刀撬开方向盘左边塑胶盖



24 用胶刀撬开方向盘左边塑胶盖



25 将GPS和蓝牙快捷键装入中间孔位



26 把插头插入快捷键背面插座



27 将方向盘左边塑胶盖和左侧塑胶盖还原



28 将屏电源线穿过空调出风孔下方



29 将下方安装支架对准原车孔位安装



30 将上方安装支架对准孔位后用图示处两螺钉固定



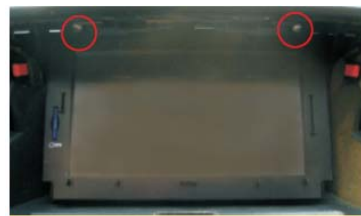
31 将我司屏转接线穿过空调出风孔下方



32 将我司屏转接线同原车屏插头对接



33 将我司电源转接线同原车插头对接



43 固定上方两螺钉



44 将原车卡扣拆下后装到面框上按图示方法安装



45 固定面框右边螺丝



37 将屏转接线插头插入DVD主机右侧插座



38 将支架用螺丝固定到图示处位置，将主机后方线材整理好



39 将主机卡扣对准支架孔位慢慢推入，装到图示位置



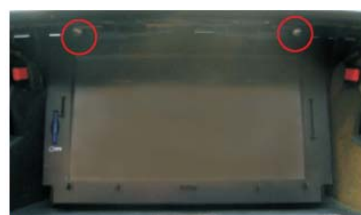
40 固定票盒下方两螺丝安装好



41 将屏排线和屏面板插座对接



42 把屏面板按图对准孔位安装好



43 固定上方两螺钉



44 将原车卡扣拆下后装到面框上按图示方法安装



45 固定面框右边螺丝



46 固定面框左边螺丝



47 将我司电源转接线插入原车CD主机插座



48 将图示处三插头插入原车空调控制盒插座



49 将我司中置喇叭贴到原车主机上方



50 整理好线材后将原车CD主机安装好



51 固定原车CD主机左右螺钉



52 将右装饰条安装好



53 将左装饰条安装好



54 将桃木前方点烟器下方插座安装好



55 固定好桃木装饰件，将档位还原到P档



56 装机后效果图