

# 马自达6睿翼

## 专用影音导航系统安装指导



01 原车音响效果图

适用车型:

马自达6睿翼

升级改造前需准备的工具如下:

- a. 胶刀: 用于拆卸原车中控台的面板。
- b. 套筒扳手、十字批、一字批: 用于拆卸固定主机的螺丝。
- c. 大毛巾: 为避免拆装过程中刮花原车的中控台、仪表盘等, 在整个拆装过程中必需用毛巾盖住容易刮花的部位。
- d. 手套: 避免手上的油污弄脏原车内饰。

注意: 在拆卸原车音响前必须检测原车音响和各项功能, 确保原车音响无任何问题再进行升级改造。

03 升级改造前需准备的工具



04 将手刹盖板向上拉出



05 取出手刹盖板



06 取出手刹盖板后的效果



07 打开储物箱, 按从右到左的方向取出副驾驶位的装饰条



08 按从右到左的方向逐渐取出副驾驶位的装饰条



09 按从下到上的方向取出驾驶位的装饰条



10 按从下到上的方向取出驾驶位的装饰条



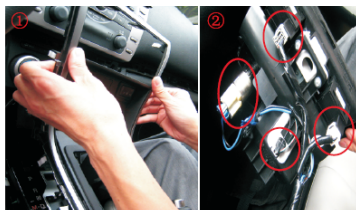
11 取出两侧装饰条后的效果



12 将档位挂至N档位置, 向上拉起档位装饰面框



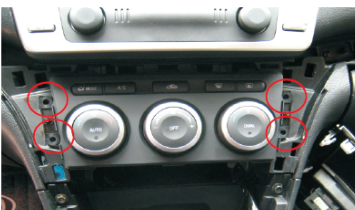
13 往外拉出档位装饰面框



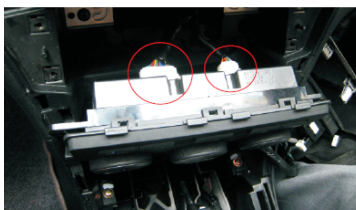
14 取出档位装饰面框, 拔掉面框上的4个插头



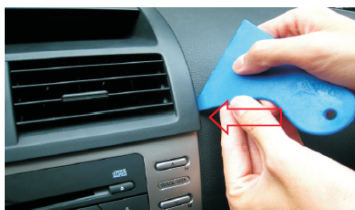
15 取出档位装饰面框后的效果



16 取掉空调控制器的4颗固定螺丝



17 拔掉空调控制器后面的两个插头



18 按箭头指示方向撬起空调通风口





19 按箭头指示方向撬起空调通风口



20 按箭头指示方向撬起空调通风口



21 拉出空调通风口



22 取出空调通风口，拔掉应急灯开关及显示器的插头



23 取掉原车CD主机的4颗固定螺丝



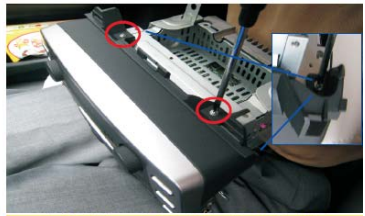
24 拉出原车CD主机



25 拔掉原车CD主机后的的3个插头



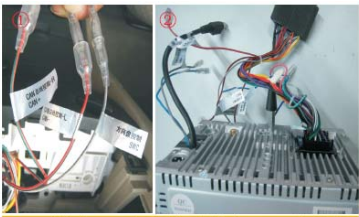
26 取掉原车CD主机后面板的2个塑料固定支架（各2颗螺丝）



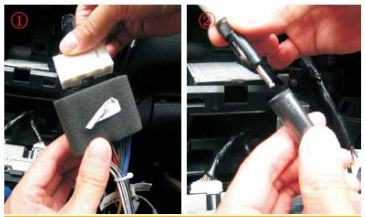
27 取掉原车CD主机面板下方的装饰板（4颗螺丝）



28 将原车CD主机拆下的塑料支架和装饰板分别固定在新的导航主机上



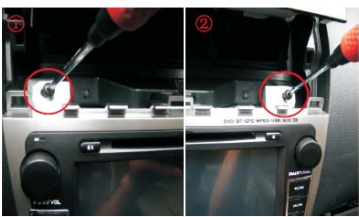
29 对接上16P电源/音响插头；CAN总线控制-H、CAN总线控制-L、方向盘控制SWC



30 将专用线束与原车对接，连接收音天线插头，连接GPS/CMM6天线插头，视需要需连接（倒车摄像视频/控制插头，头枕视频输出插头等）



31 检查各连接线无误后，将马6睿翼专用主机推入螺丝固定卡位



32 通电测试主机有无异常后，将4颗螺丝固定好主机



33 将空调控制器插头连接上，将空调控制器推入固定卡位并用4颗螺丝固定



37 将手刹盖板推回原卡位



38 安装完成后的整体效果



39 开机运行效果