

# 铃木雨燕

## 专用影音导航系统安装指导



01 原车CD

适用车型：  
铃木雨燕

升级改装前需准备的工具如下：

- a. 胶刀：用于拆卸原车中控台的面板。
- b. 套筒扳手、十字批：用于拆卸固定主机的螺丝。
- c. 大毛巾：为避免拆装过程中刮花原车的中控台、仪表盘等，在整个拆装过程中必需用毛巾盖住容易刮花的部位。
- d. 手套：避免手上的油污弄脏原车内饰。

注意：在拆卸原车音响前必须检测原车音响和各项功能，确保原车音响无任何问题再进行升级改装。

02 适配车型

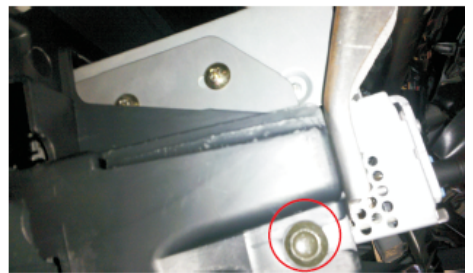
03 升级改装前需准备的工具



04 打开储物盒（双手往中间压此两个地方）然后储物盒可以打开到较大角度



05 取下储物盒



06 取下储物盒后可以看到此处有颗固定原车CD主机的六角螺丝，用六角套筒取下螺丝



07 取下方向盘左下方的面板后，这边也有一个固定原车CD主机的六角螺丝，同样用六角套筒取下螺丝



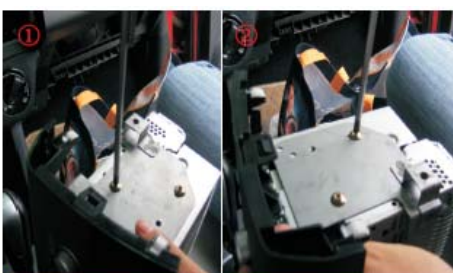
08 从原车CD下面撬松原车CD



09 撬松空调出风口面板左右两边



10 连同空调出风口面板一起取出原车CD，然后把空调出风口面板单独去出后在装回原位（空调出风口面板和原车CD的三个扣位）



11 取下原车CD上的装车支架，螺丝备用



12 将原车CD装车支架装上我司DVD导航



13 撬开右侧A柱的内饰面板，将我司导航天线吸附在车架上



14 将导航天线插头从此处穿出



15 导航天线插头到达储物盒位置



16 将导航天线插头穿过储物盒位置从原车CD出穿出后盖上右侧A柱内饰面板



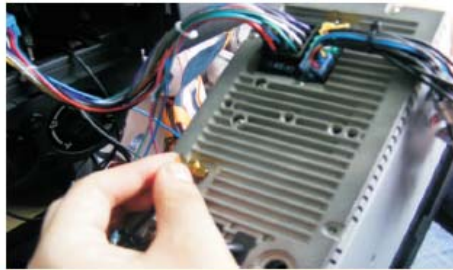
17 在我司DVD导航后面接上AUX线组



18 接上我司电源尾线



19 将原车收音天线接上我司DVD导航



20 接上导航天线



21 将我司电源尾线上的方控线与AUX线组上的方控线1对接



22 将我司电源尾线与原车电源尾线接上



23 将我司DVD导航装进位置



24 锁上固定装车支架的两个六角螺丝，然后装上储物盒和方向盘左下方的面板



25 本机装好后的效果图