

# 专用影音导航系统安装指导

## 广汽传祺



01 原车音响效果

适用车型：广汽传祺

升级改装前需准备的工具如下：

- a. 胶刀：用于拆卸原车中控台的面板。
- b. 套筒扳手、十字批、一字批：用于拆卸固定主机的螺丝。
- c. 大毛巾：为避免拆装过程中刮花原车的中控台、仪表盘等，在整个拆装过程中必需用毛巾盖住容易刮花的部位。
- d. 手套：避免手上的油污弄脏车内饰。
- e. 小手电：拆面板时用。

注意：在拆卸原车音响前必须检测原车音响和各项功能，确保原车音响无任何问题再进行升级改装。

02 适配车型

03 升级改装需准备的工具



04 用薄胶刀撬起档把周围的电镀圈



05 分别从左右撬松档把水转印面板



06 提起水转印面板到一定角度



07 把档把上的套筒脱出到不能脱出为止 (注意不要把蒙皮弄破)



08 以档把为中心顺时针旋转水转印面板大约45° 此时可取出水转印面板



09 用十字批取出点烟器下面的两颗螺丝



10 左右一起撬点烟器面板



11 拔掉点烟器面板后面的2个插头,取出点烟器面板



12 取出空调控制面板下方的固定空调控制面板的两颗螺丝



13 双手托起空调控制面板并用力拉出来,再去掉后面的2个插头



14 用薄刀插进空调出风口左侧缝隙,然后用两把小点的螺丝批伸进空调出风口的格子里面,往出风口中间撬松扣位,然后薄刀用力把出风口左侧撬起(此步操作需用手电筒照明)



15 用薄刀插进空调出风口右侧缝隙,然后用两把小点的螺丝批伸进空调出风口的格子里面,往出风口中间撬松扣位,然后薄刀用力把出风口右侧撬起(此步操作需用手电筒照明)



16 取下空调出风口



17 拔掉双跳灯插头



18 拆固定CD面板的4颗螺丝



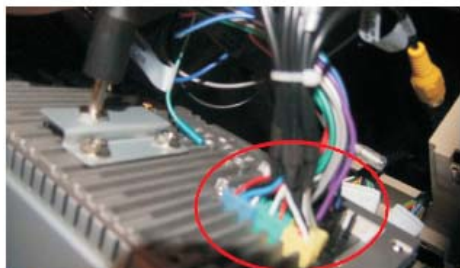
19 用力取出CD面板,然后拔掉CD机后面的收音天线插头和原车电源插头



20 取下原车CD机的左右装车支架,然后装在本公司DVD导航主机上



21 取下原车CD机后面的固定尾锥,装到本公司DVD导航主机尾部



22 接上本公司DVD导航主机电源尾线和AUX线束



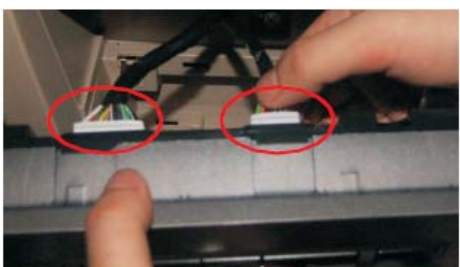
23 将DVD导航主机电源尾线上的方孔插头和原车预留的方控线接好(白色)



24 将DVD导航主机电源尾线上的方控线1方控线2和AUX线束上的方控线1方控线2接好,然后插上收音天线



25 装上本公司DVD导航主机,并打上固定的4颗螺丝



26 接上空调控制面板后面的2个插头



27 把空调控制面板装进位置,打上空调控制面板下面的两个固定螺丝



28 装点烟器面板并打下面的两个固定螺丝



29 接上双跳灯插头,装回空调出风口面板



30 装上水转印面板



31 装上档把周围的电镀圈



32 装上档把上的套筒



33 装好后效果